

AVE DISCIPVLI !

Bonjour à tous les élèves de troisième !



Le **latin** et le **grec** vous attendent en seconde, comme options !

N'hésitez pas à vous inscrire, si vous êtes curieux, avez envie de renforcer votre maîtrise du français (orthographe, vocabulaire, grammaire), aimez la mythologie, l'Histoire et les histoires...!



Au baccalauréat, le **latin** et le **grec** sont maintenant intégrés dans le contrôle continu : il n'y a plus d'épreuve orale. C'est la moyenne des notes de **première et terminale** qui intervient : les points au-dessus de 10 comptent, coefficient 3. Le **latin** et le **grec** ne peuvent enlever de points et sont les seules options portées à ce coefficient.

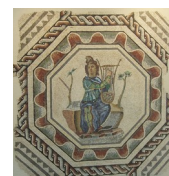


Ces deux options permettent aussi de renforcer l'impression globale liée aux bulletins et au livret scolaire. Ces documents sont notamment consultés en terminale par les professeurs du supérieur, au moment des affectations effectuées dans le cadre de Parcoursup, et les jurys de bac.



Cette proposition s'adresse à **tous les élèves motivés et volontaires**, ayant déjà ou n'ayant pas encore été inscrits en **latin** ou en **grec**.

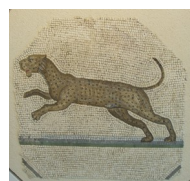
L'horaire est d'**1h30** par semaine.



Espérant vous voir bientôt !

VALETE* !

Les professeurs de Latin et Grec, Mme Guenin et Mme Regnaud



Photos : D. Regnaud. Une inscription latine vue à Cléron (25) (« SALVE HOSPES »... essayez de la traduire !), statue de la Louve vue à Rome (Musée du Capitole), objets précieux vus au musée archéologique de Vienne (38), vue du temple d'Auguste et Livie à Vienne (38), reconstitution de tonneaux et amphores et mosaïques vues sur le site archéologique de Saint-Romain-en-Gal (69).

Voici deux liens pour nourrir un peu la réflexion sur l'option latin ou l'option grec

1) site de l'étudiant <https://www.letudiant.fr/bac/bac-2021/article/pourquoi-prendre-latin-grec-en-option.html>

2) site de studyrama: <https://www.studyrama.com/reforme-du-bac/reforme-du-bac-le-latin-et-le-grec-compteront-pour-la-105012>

*Portez-vous bien !